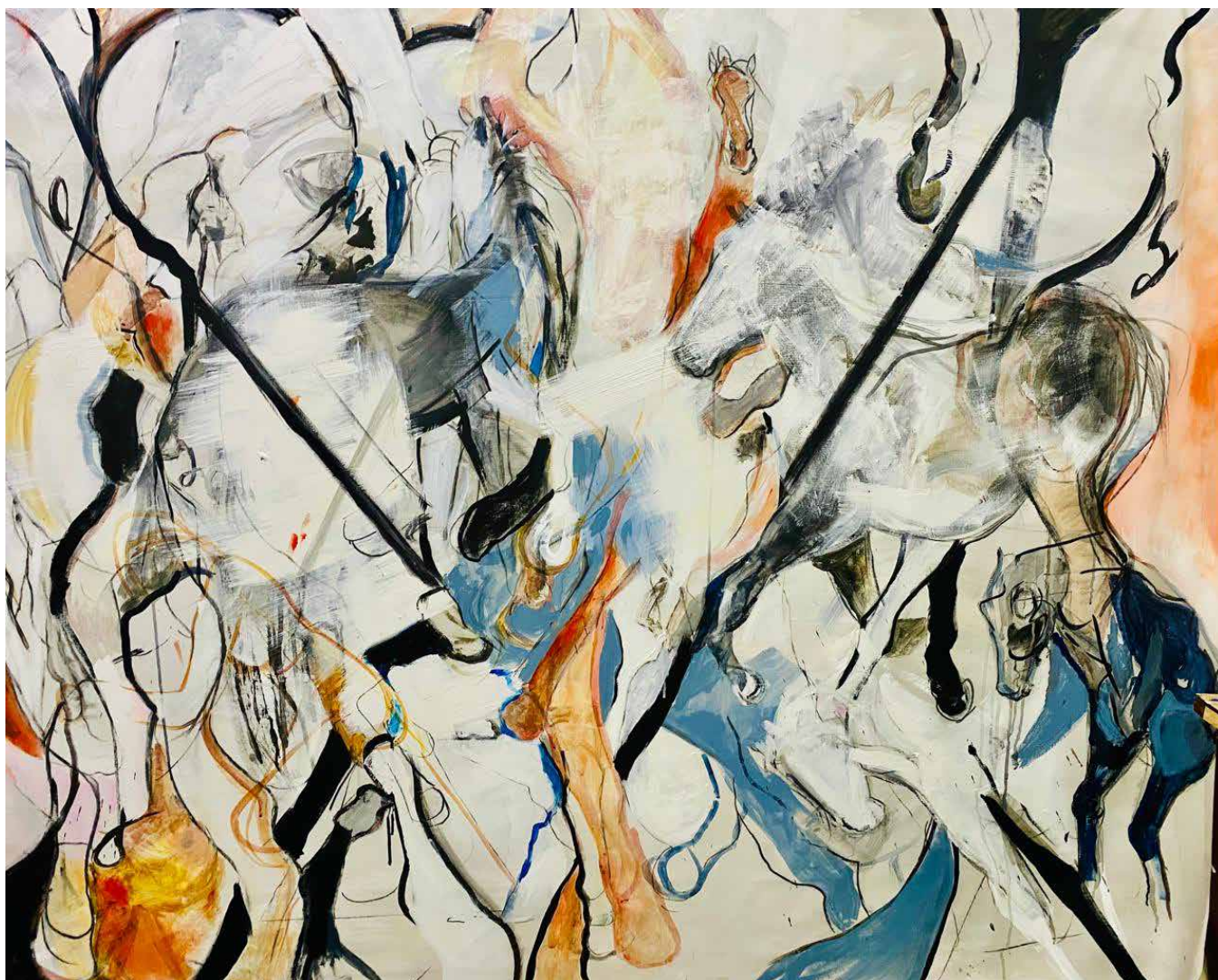


El lugar de los recuerdos

ARTISTA: **MATILDE CROSETTI**

CURADORA: **GABRIELA LARRABURU**



INAUGURACIÓN: 10 DE OCTUBRE 2024

CIERRE: NOVIEMBRE 2024

ESEADE
una Universidad
libre como vos

La obra de Matilde Crosetti nos invita a formar parte de un mundo de ensueño, donde imágenes que representan lugares de su conciencia dejan traslucir recuerdos de una infancia feliz, rodeada de naturaleza. Veremos un recorte de su producción artística entre 2022 y 2024 que se caracteriza por una mixtura entre la fuerza expresiva dada por colores intensos, trazos sueltos y dinámicos.

La incorporación de elementos figurativos, especialmente caballos, tienen que ver con indicios de una conexión inmediata con su Cañada Rosquín natal, en la provincia de Santa Fe. Allí creció y acuñó infinitos recuerdos de sus primeros años de vida, marcados por la libertad, la naturaleza y el arte, transmitido a través de su abuela, artista y docente al igual que ella. Por medio de un procedimiento creativo que la artista llama "palimpsesto" pone de manifiesto un proceso circular donde construye, destruye, y vuelve a construir libremente cada imagen. En gran formato despliega pinceladas que expresan cierto alivio y determinación por transmitir lo que, a veces, no logran decir las palabras.

En la obra *Encrucijada* vemos las siluetas de caballos que, con fuerza e impronta rebelde, irrumpen en medio de una composición totalmente abstracta. La misma rebeldía que parece actuar cuando Crosetti realiza sus trazos, que muchas veces involucran la ayuda de su cuerpo para concretarlos. La particularidad de sus obras, en cuanto al límite entre la figuración y la abstracción, nos remite a la Nueva Figuración, propuesta en nuestro país hacia la década de 1960 por los artistas Luis Felipe Noe, Jorge De la Vega, Rómulo Maccio y Ernesto Deira. Como en este grupo, la artista incorpora la figuración mediante una contundente libertad expresiva y hace uso de siluetas con reminiscencias a su origen.

En sus trabajos se respira una nostalgia feliz dada por la referencia a imágenes, colores, aromas de momentos vividos. Evoca algo reconfortante lejos de ser puramente nostálgico y comparte con el espectador parte de su mundo, el mundo que representa el lugar de sus recuerdos.

Gabriela Larraburu
CURADORA



Vincular, 2022
Acrílico sobre tela
130 x 100 cm



Salvajes 1, 2024
Acrílico sobre tela
110 x 236 cm



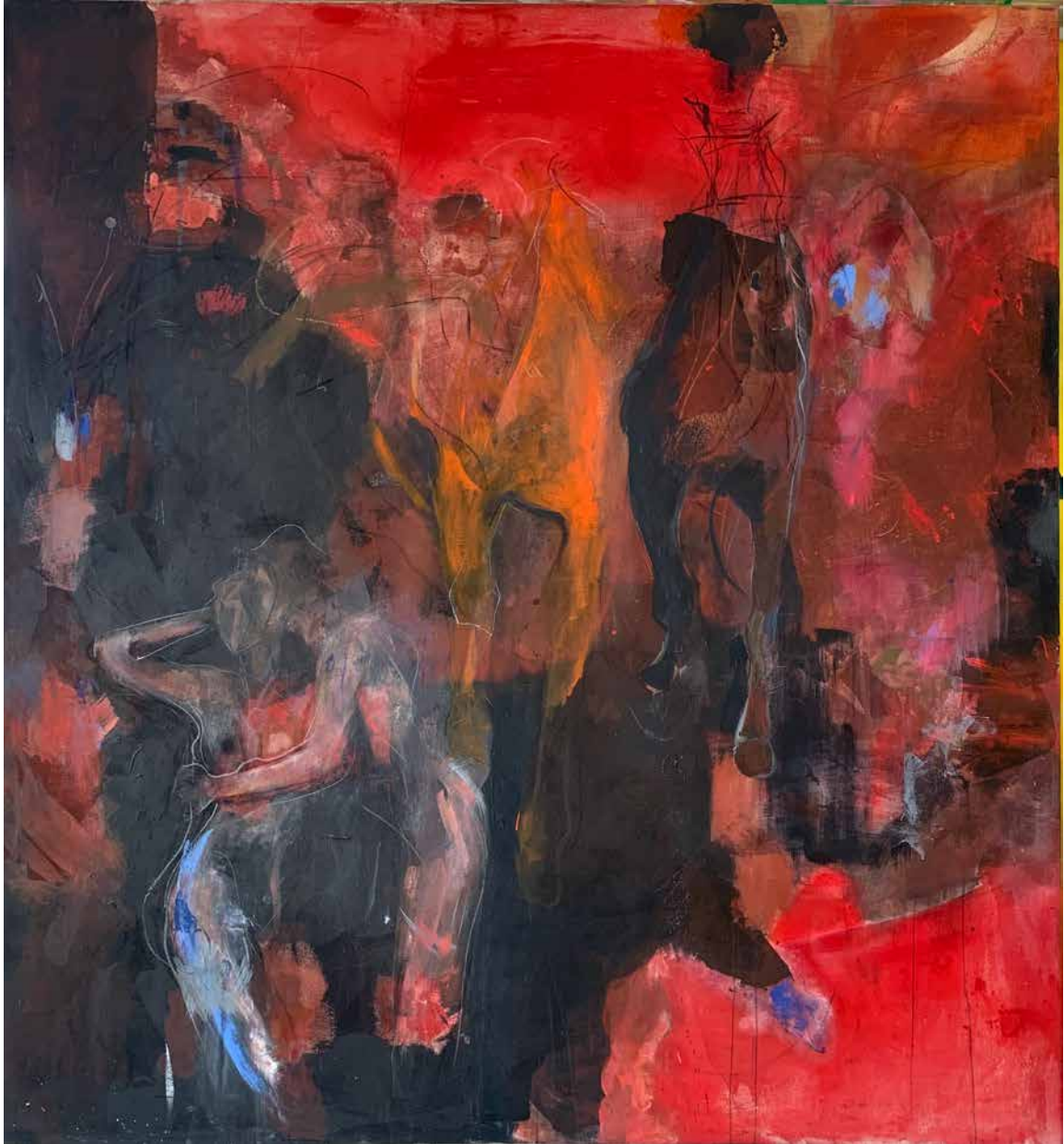
Lazos, 2024
Acrílico s/ tela
180 x 168 cm



Encrucijada, 2023

Acrílico s/ tela

160 x 190 cm



Cautiva, 2024
Acrílico s/ tela
180 x 168 cm



MATILDE CROSETTI - ARTISTA

|  @maticrosetti @galeria_elaguara

Nace en Cañada Rosquín, Santa Fe. Artista Visual, egresada en Leyes en la Facultad de Ciencias Sociales de la Universidad de Belgrano y egresada en Escribanía en la Universidad Católica Argentina. Se formó en Artes Visuales en diferentes instituciones de los Estados Unidos, como el Savannah College of Art and Design (Atlanta), Parsons School of Art and Design (New York), School of Visual Arts y New York Academy of Art. Es investigadora y docente diplomada en Bellas Artes por la Universidad de Parsons School (NY). En Argentina completó sus estudios de arte y se especializó en los talleres de Roux y Sergio Bazán. Participo del programa de artistas de la Fundación Cazadores (Bazán, Ameztoy, A. Roux, Zanella) y realizo clínicas de análisis de obra con Alejandra Roux, 4x4 con Federico de la Puente y Pablo Sinaí y Seminarios de Proyecto Pac. Actualmente cursa Proyecto Imaginario Latinoamérica con Eduardo Stupía, entre otros.

Créditos de la Exposición

Curadora: *Gabriela Larraburu*

Coordinadora: *Mg. Eugenia Garay Basualdo*

Montajista: *Pedro Horacio Vega*

Diseñadora y desarrollo web: *Laura Paladino*

Autoridades de ESEADE

Rectora: *Dra. María Teresa Bistué*

Vicerrector: *Mg. Adrián Pin*

Directora del Depto. de Arte y Diseño y la Maestría en Curaduría y Gestión del Arte: *Lic. Malena Babino*